

# Triskell 2017

Relier quartiers et communes  
pour une meilleure qualité de ville

Lundi 13 mars 2017



# Notre ambition : construire une agglomération en phase avec notre époque

- Aménager le territoire par des équipements structurants
- Connecter notre agglomération aux territoires voisins : le projet gare
- Rebâtir un système transports et déplacements performant et durable

Notre ambition : construire une agglomération en phase avec notre époque



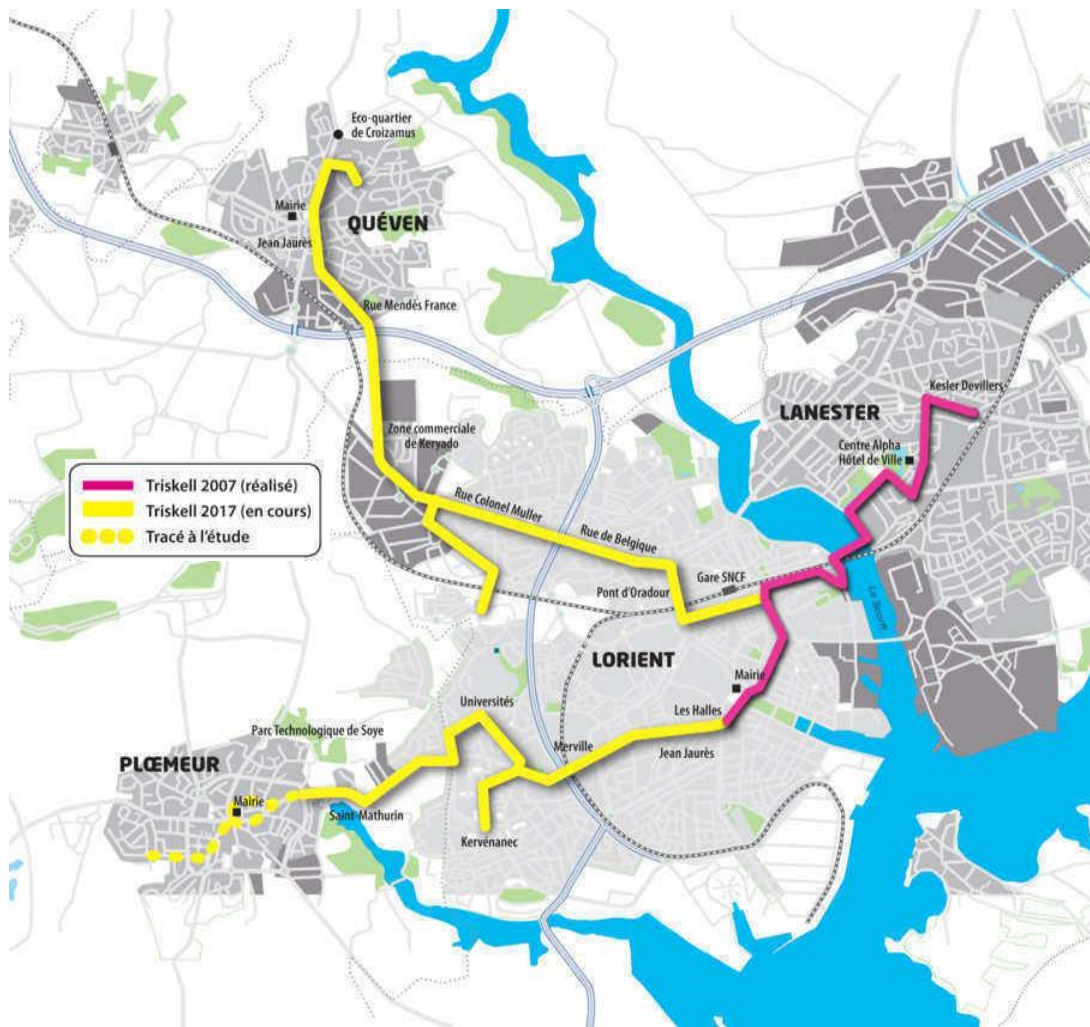
Aménager le territoire par des équipements structurants : portuaires, économiques et touristiques, reconquérir les façades maritimes, ...

Notre ambition : construire une agglomération en phase avec notre époque

Connecter notre agglomération  
aux territoires voisins :  
le projet gare



# Notre ambition : construire une agglomération en phase avec notre époque



Améliorer le système de transports et déplacements : plus performant et plus durable

## Triskell : le grand projet transports et déplacements

# Triskell : le grand projet transports et déplacements



## Objectif 1

Améliorer la desserte de tout le territoire de l'agglomération vers les pôles d'emploi et de services.

# Triskell : le grand projet transports et déplacements

## Objectif 2

Accompagner le développement des quartiers traversés par une meilleure desserte.

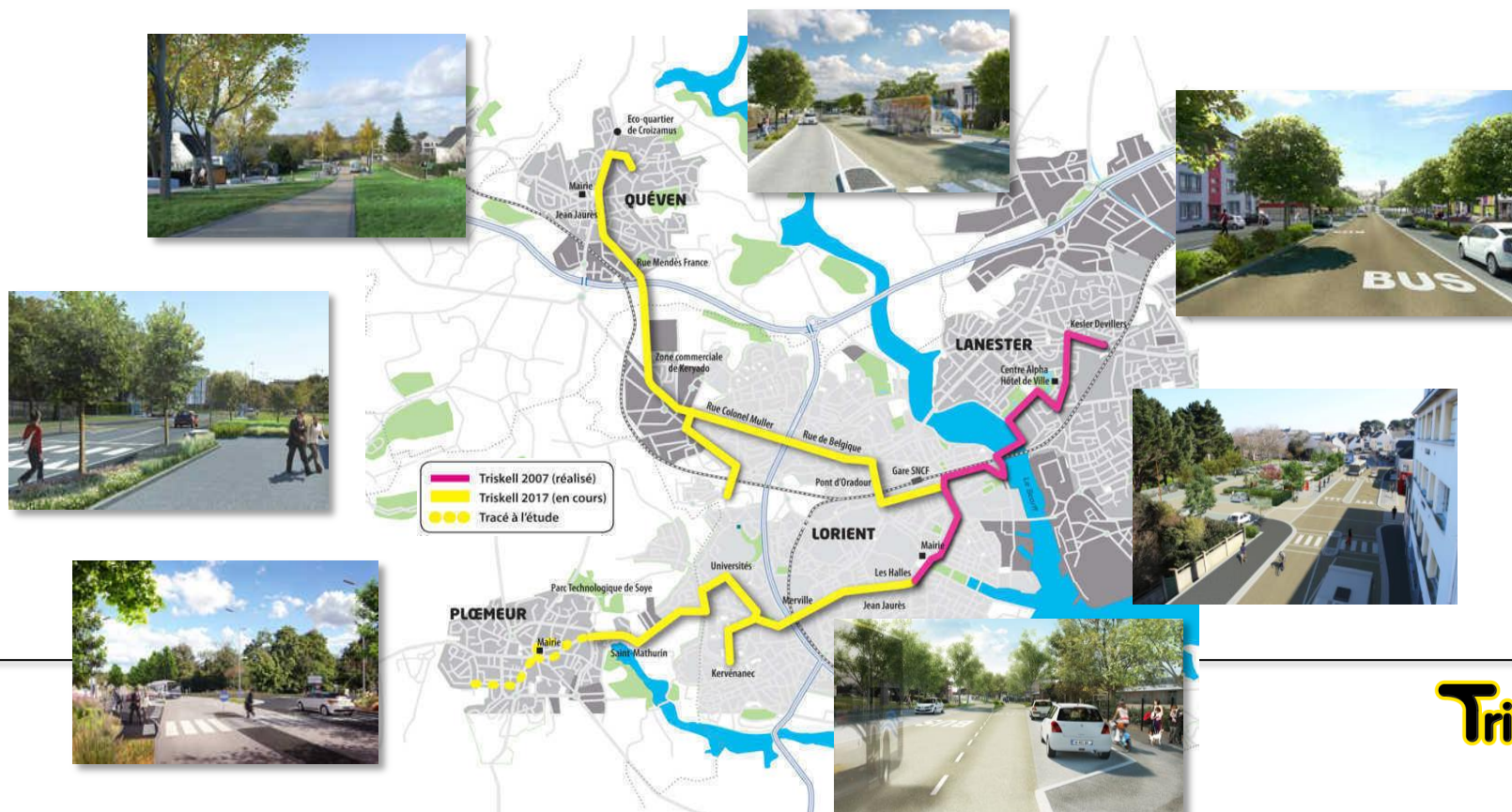




# Triskell : le grand projet transports et déplacements

## Objectif 3

Embellir les axes principaux et les entrées de ville : rues du Colonel Muller, Pottier et Queudet à Lorient, rues Jean-Jaurès et Herriot à Quéven, carrefour de Kerjoël à Plœmeur.



## Objectif 4

Rendre la ville plus fluide grâce à une meilleure cohabitation des modes de déplacement sur la voirie.



# Triskell : le grand projet transports et déplacements

## Objectif 5

Mettre en connexion tous ces moyens de transport avec la nouvelle gare.





# Proposition d'aménagements

# Desserte actuelle de Plomeur par les Transports Collectifs



6 lignes de bus relient Plomeur aux autres villes de l'agglomération :

- 1 ligne structurante : ligne 22
- 4 lignes de quartier : lignes 30, 31, 51, 60
- 1 ligne vers Larmor : ligne 32

# Desserte actuelle de Plomeur par les Transports Collectifs



Ligne 22 :  
112 bus par jour  
1 200 voyages/jour

Ligne 30 :  
42 bus par jour  
350 voyages/jour

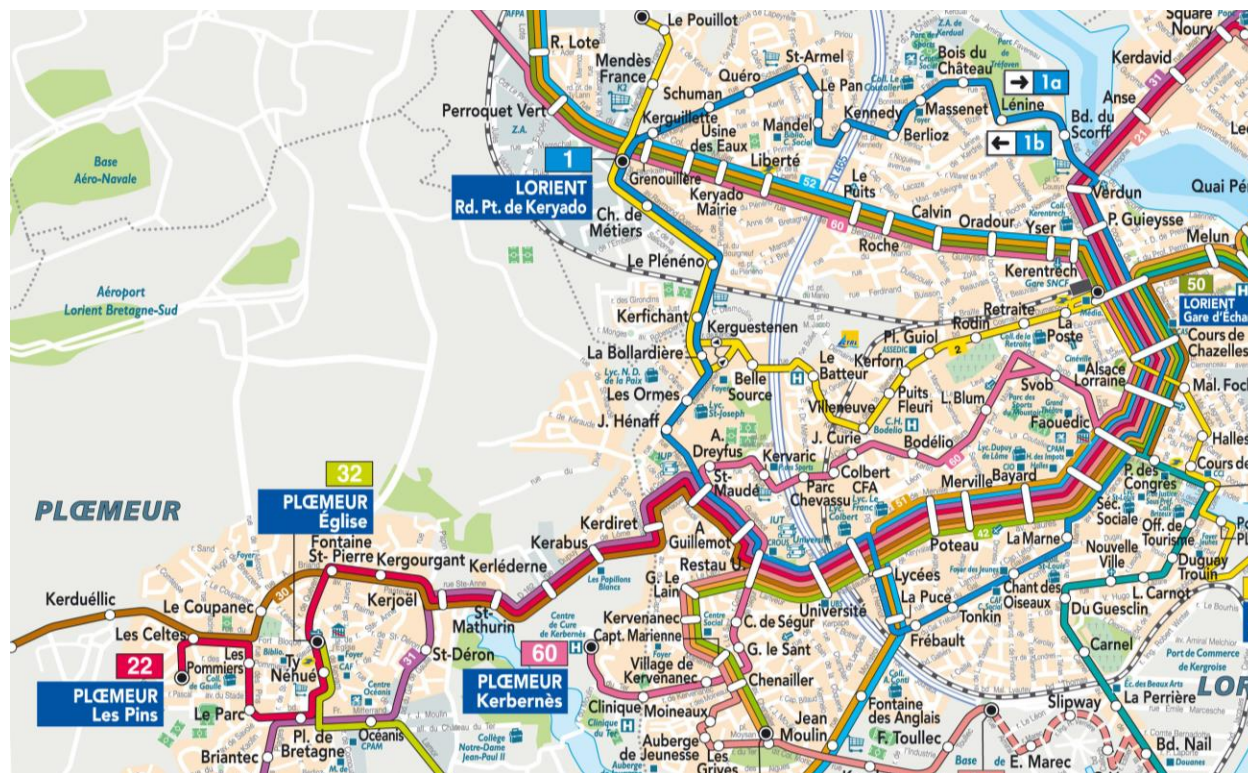
Ligne 31 :  
42 bus par jour  
500 voyages/jour

Ligne 32 :  
18 bus par jour  
250 voyages/jour

Ligne 51 :  
48 bus par jour/sens  
150 voyages/jour

Ligne 60 :  
56 bus par jour/sens  
30 voyages/jour

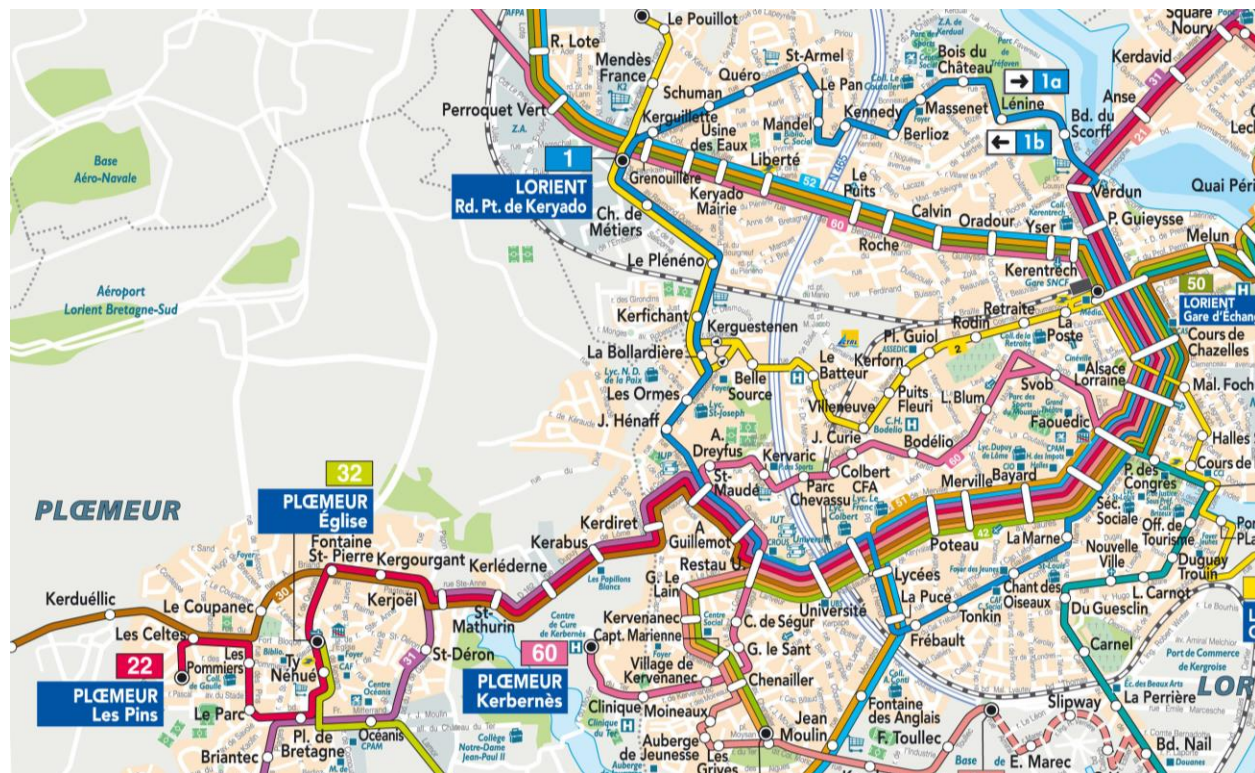
# Zoom sur la ligne structurante : ligne 22



## La ligne 22 :

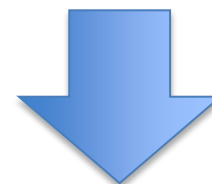
- Relie Ploemeur centre à Lanester via l'Université, Lorient centre et la gare d'échanges
- 2<sup>ème</sup> ligne la plus fréquentée du réseau avec 6 000 voyages/jour  
Soit 13% du nombre total de voyages par jour
- Liaison Chataigneraie-Université en 20 min en heures de pointe et 15 min en heures creuses

# Zoom sur la ligne structurante : ligne 22



## Marges de progression :

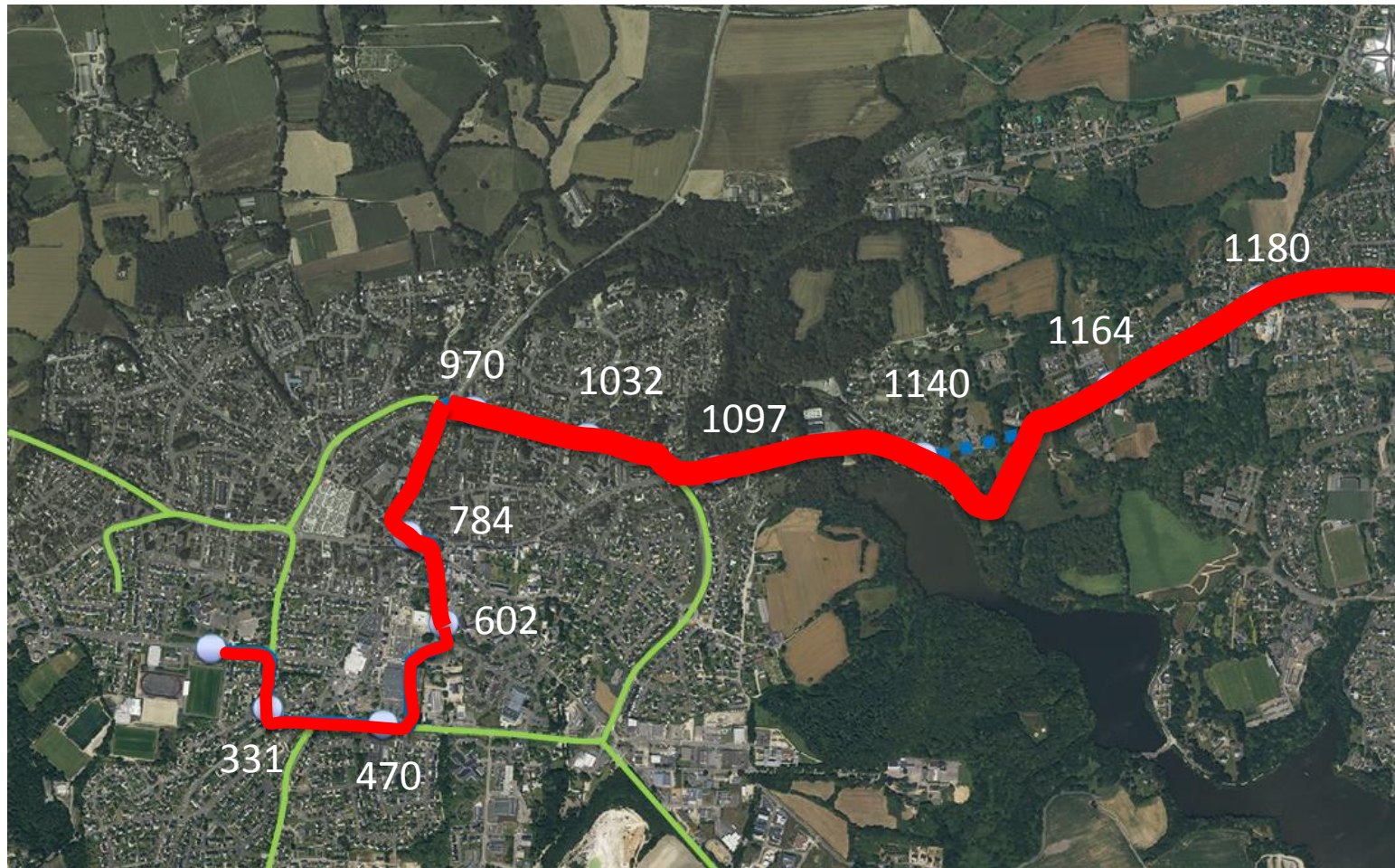
- Temps de parcours à rapprocher de celui de la voiture (12 minutes)
- Régularité à renforcer (heures de pointe/heures creuses)
- Fiabilité à améliorer



**Objectifs du Triskell**

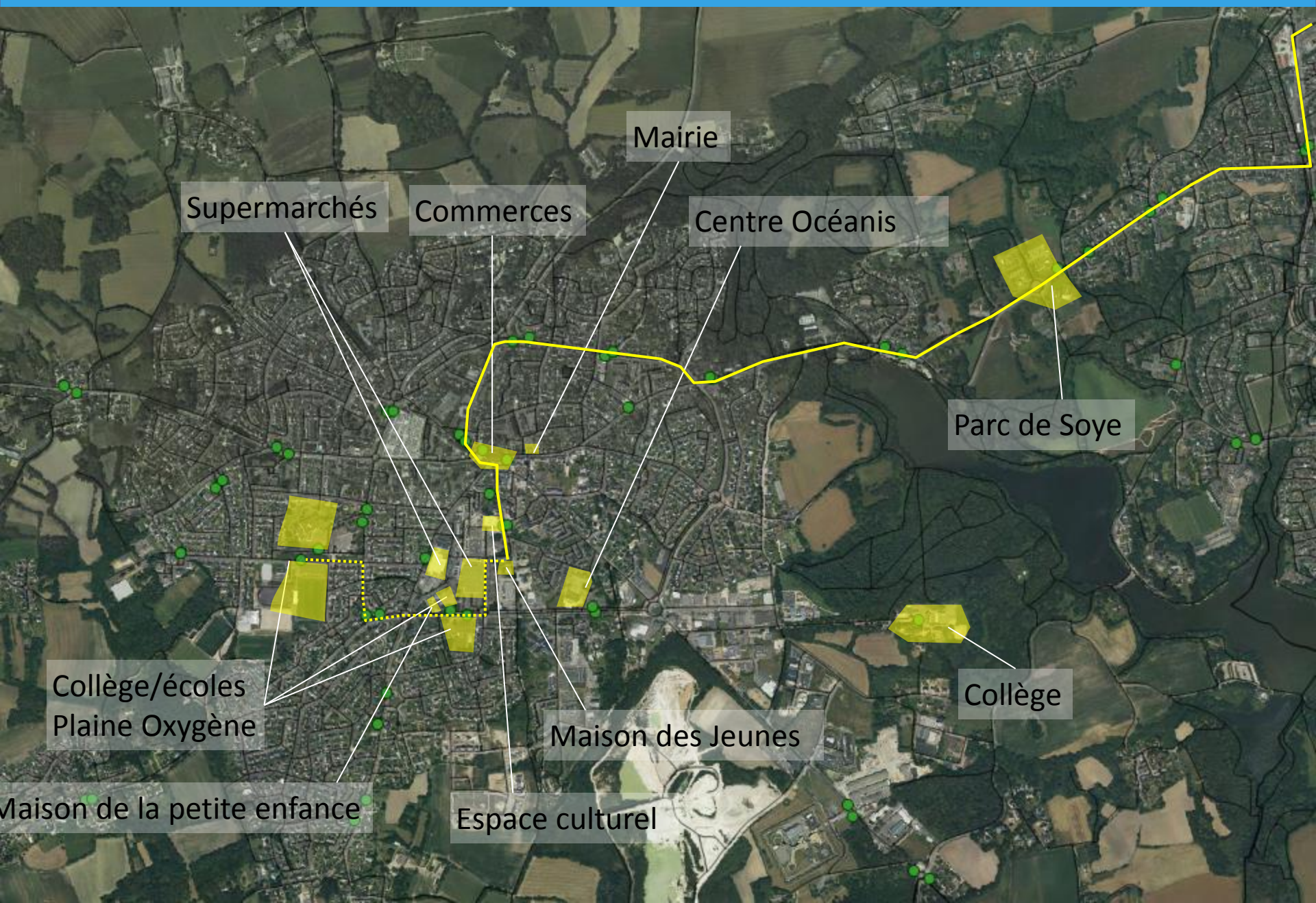


# Fréquentation des stations structurantes

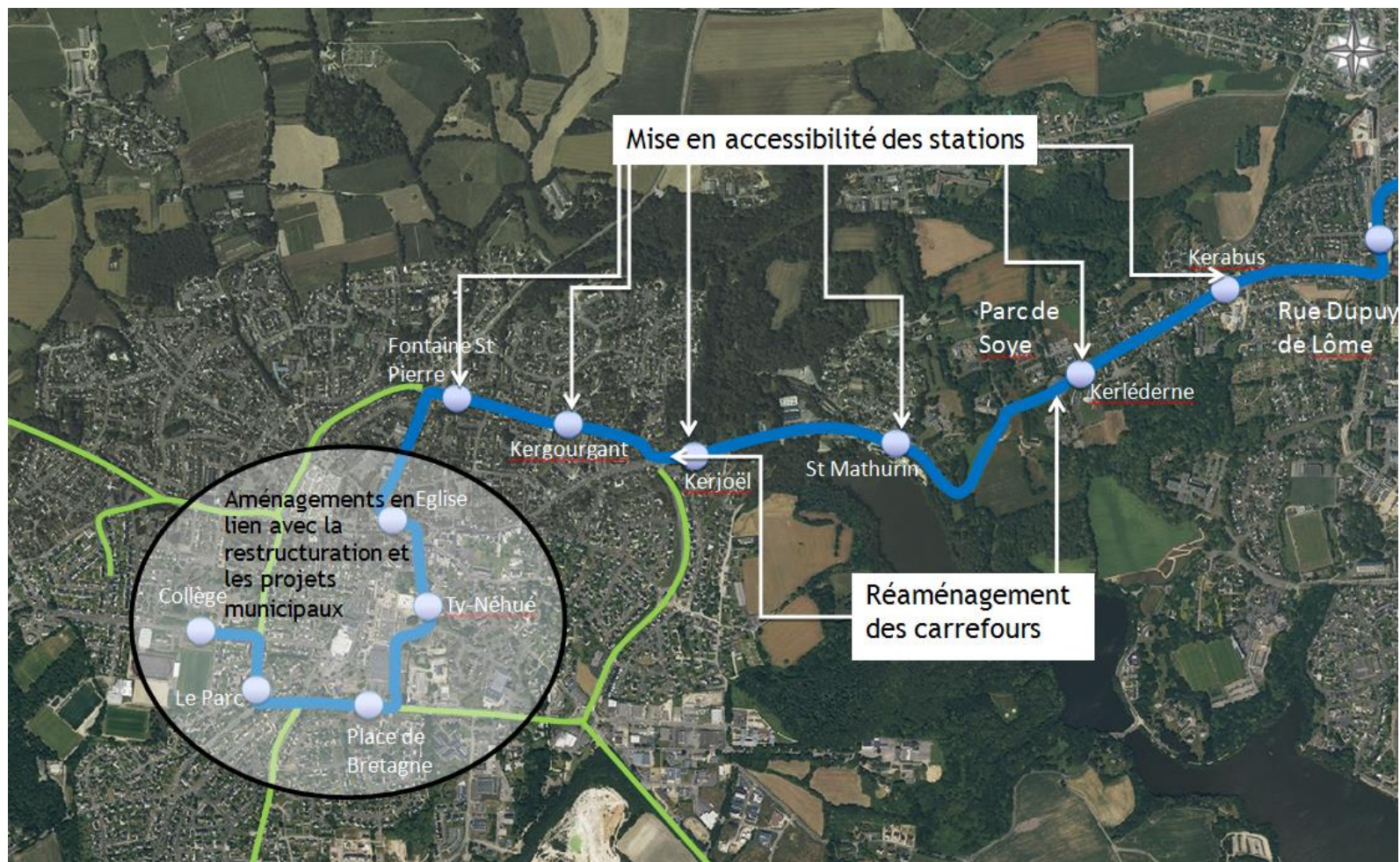


Serpent de charge de la ligne 22 à Ploemeur (nov. 2015)

# Equipements/centralités



# Les secteurs à enjeux



Le tracé du Triskell



# Propositions d'aménagements

# Station Kerabus

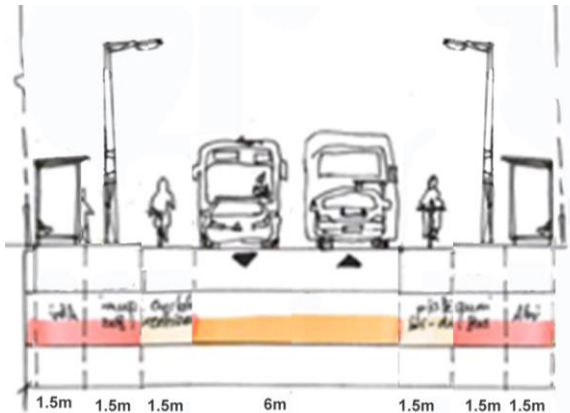


## Situation existante



## Rue Dupuy de Lôme et station Kerabus:

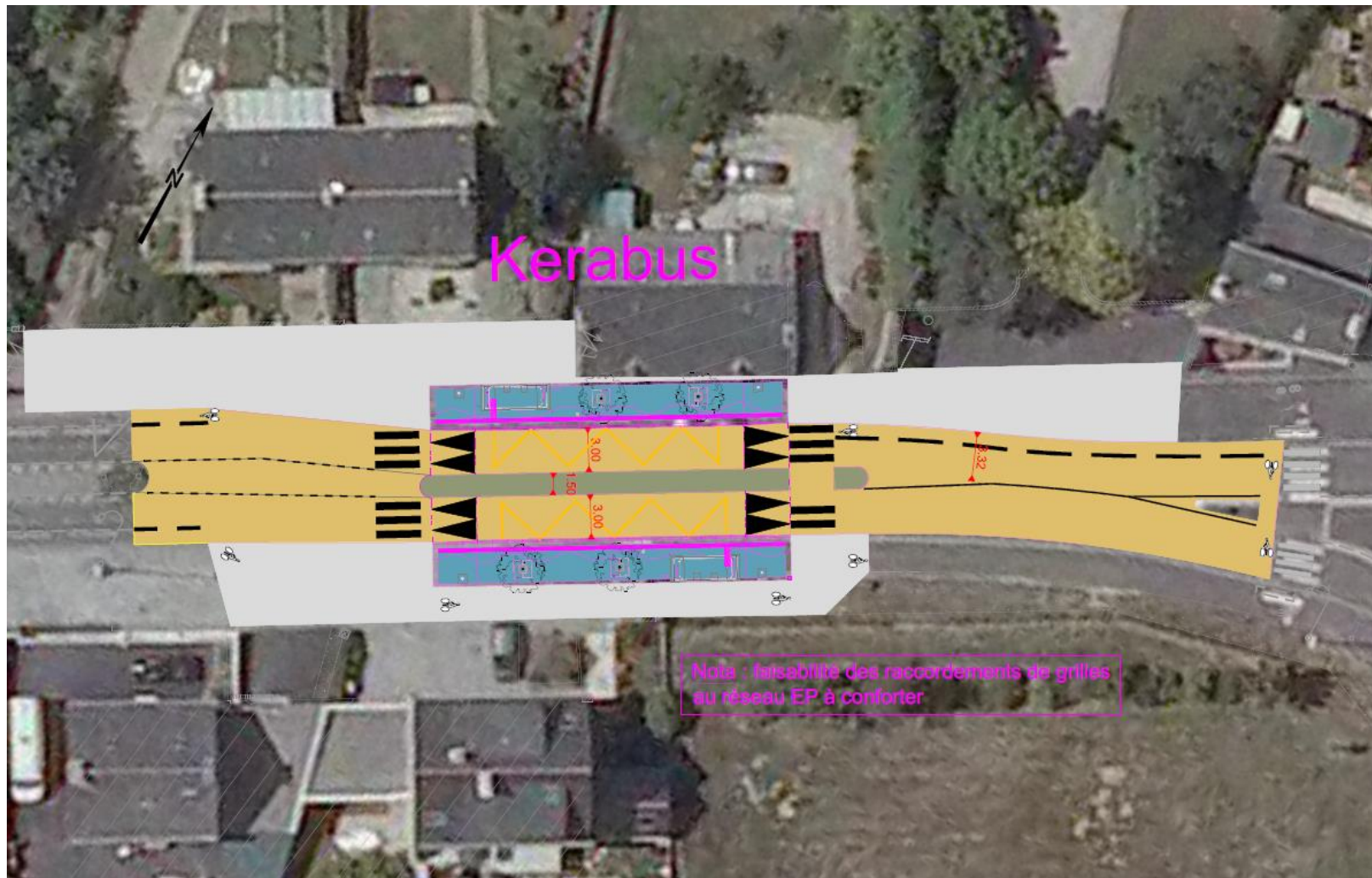
- L'emprise disponible de 12m ne permet pas d'aménagement en site propre sans remettre en cause les usages actuels :
  - circulation en double sens
  - 2 bandes cyclables
  - 2 trottoirs
- Une station sera placée en accessibilité, en face à face avec un îlot central.



Esquisse de l'implantation de la station

Exemple : station Beg Runio à Quéven

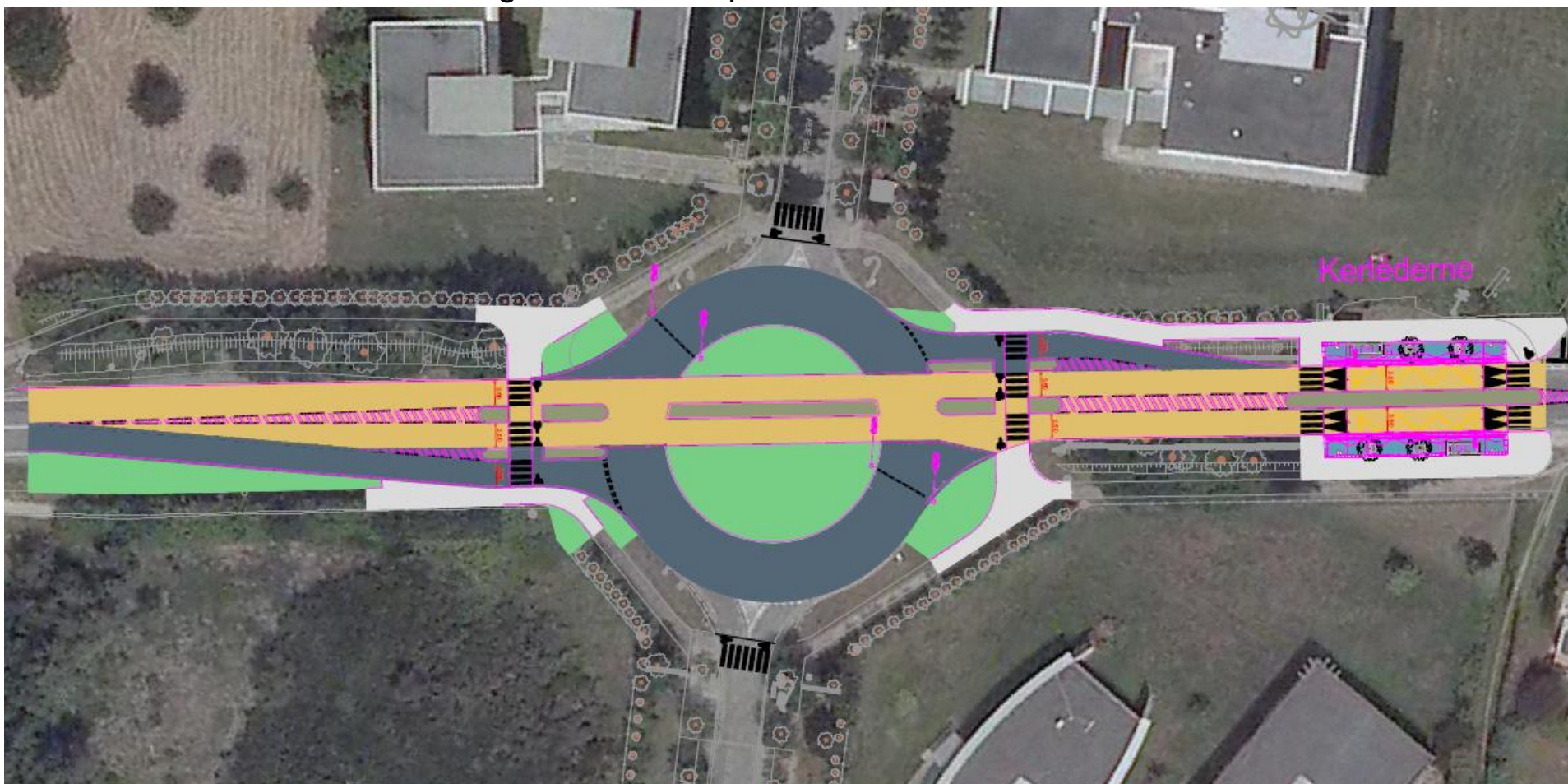
# Station Kerabus



# Station Kerléderne / Parc de Soye



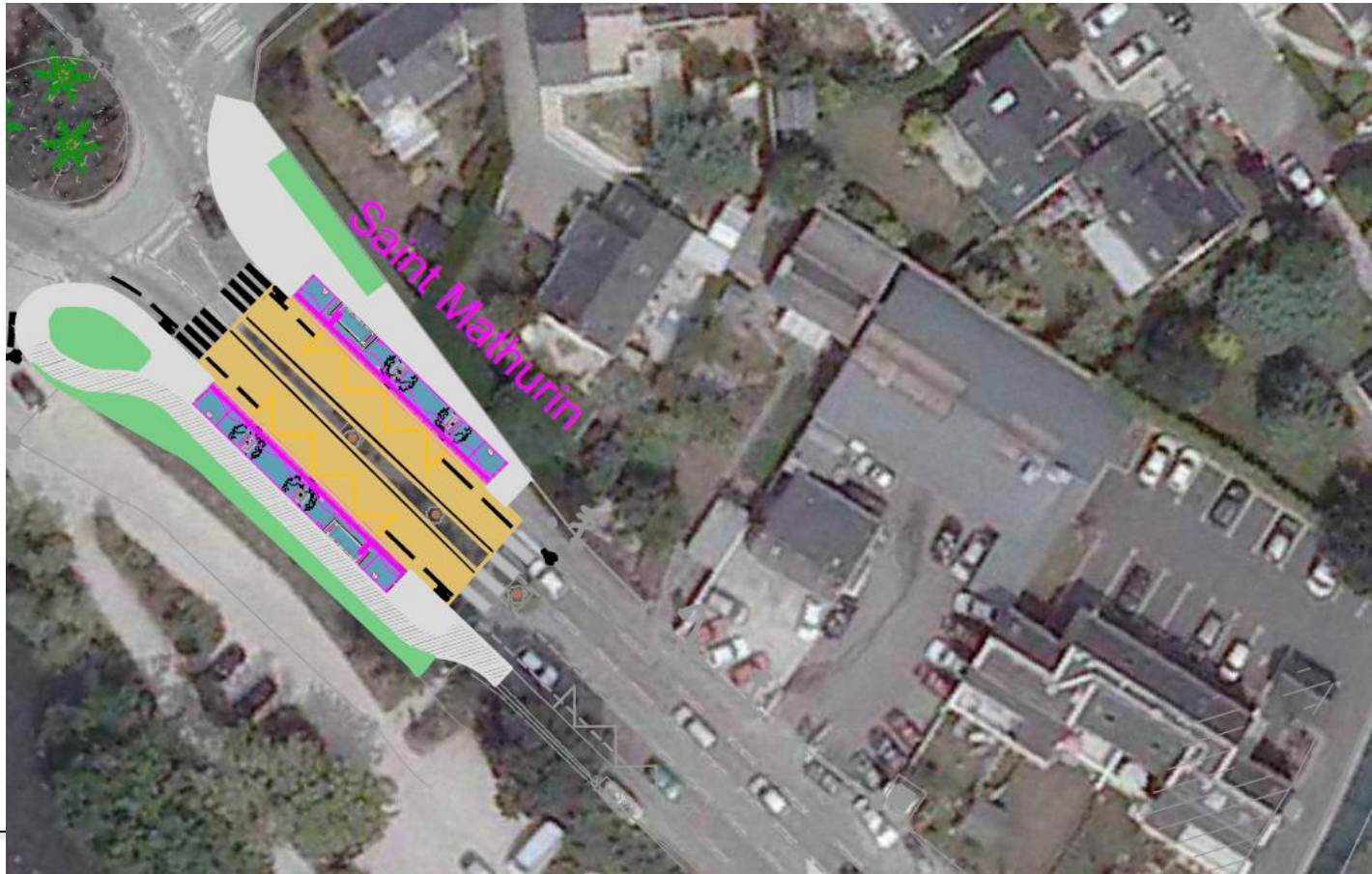
- Maintien du caractère paysager du site
- Mise en accessibilité et en face à face de la station Kerléderne
- Création d'un rond-point traversant visant à prioriser le bus
- Maintien et réaménagement des espaces dédiés aux modes doux



# Station Saint Mathurin



- Mise en accessibilité et en face à face de la station Saint Mathurin
- Maintien et réaménagement des espaces dédiés aux modes doux



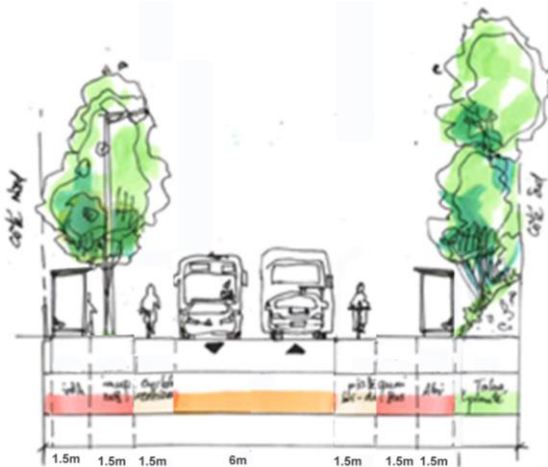


# Carrefour de Kerjoël

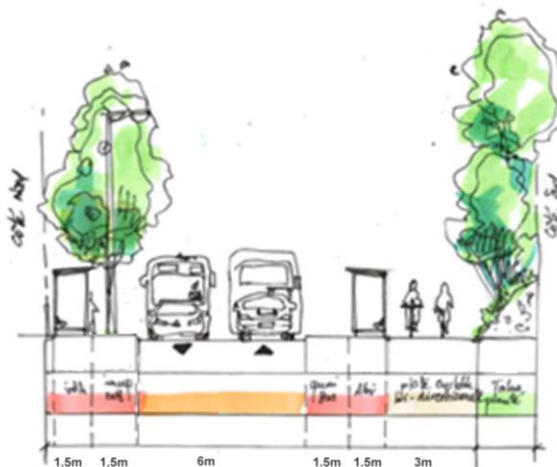


## Carrefour de Kerjoël et station Kerjoël :

- L'aménagement de cet espace devra être qualitatif afin de valoriser l'entrée de centre-ville
- La priorité sera donnée au Triskell
- Sécurisation des traversées piétonnes et des circulations modes doux
- Une station sera placée en accessibilité, en face à face avec un îlot central.



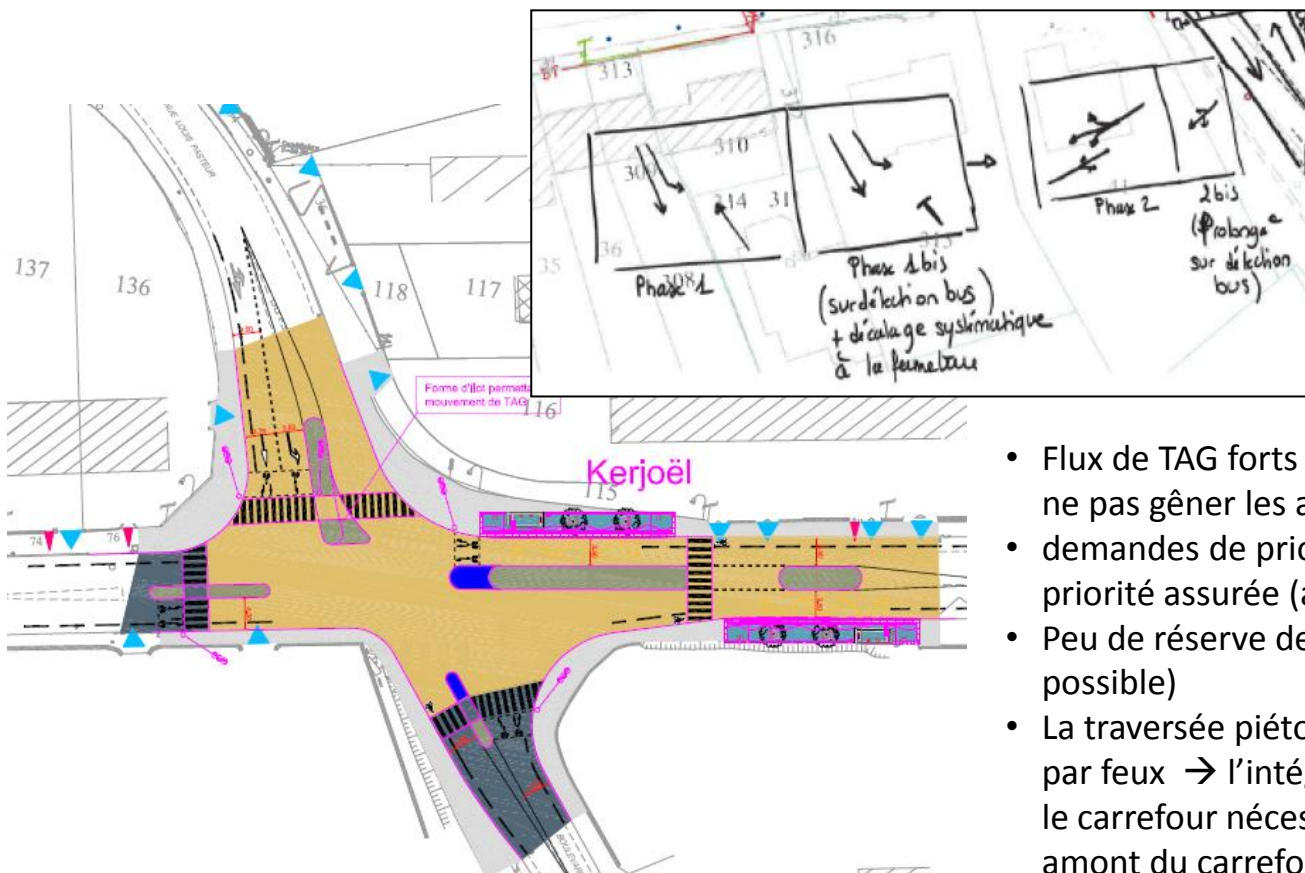
Esquisse 1 - implantation de la station



Esquisse 2 - implantation de la station



## Solution carrefour à feux

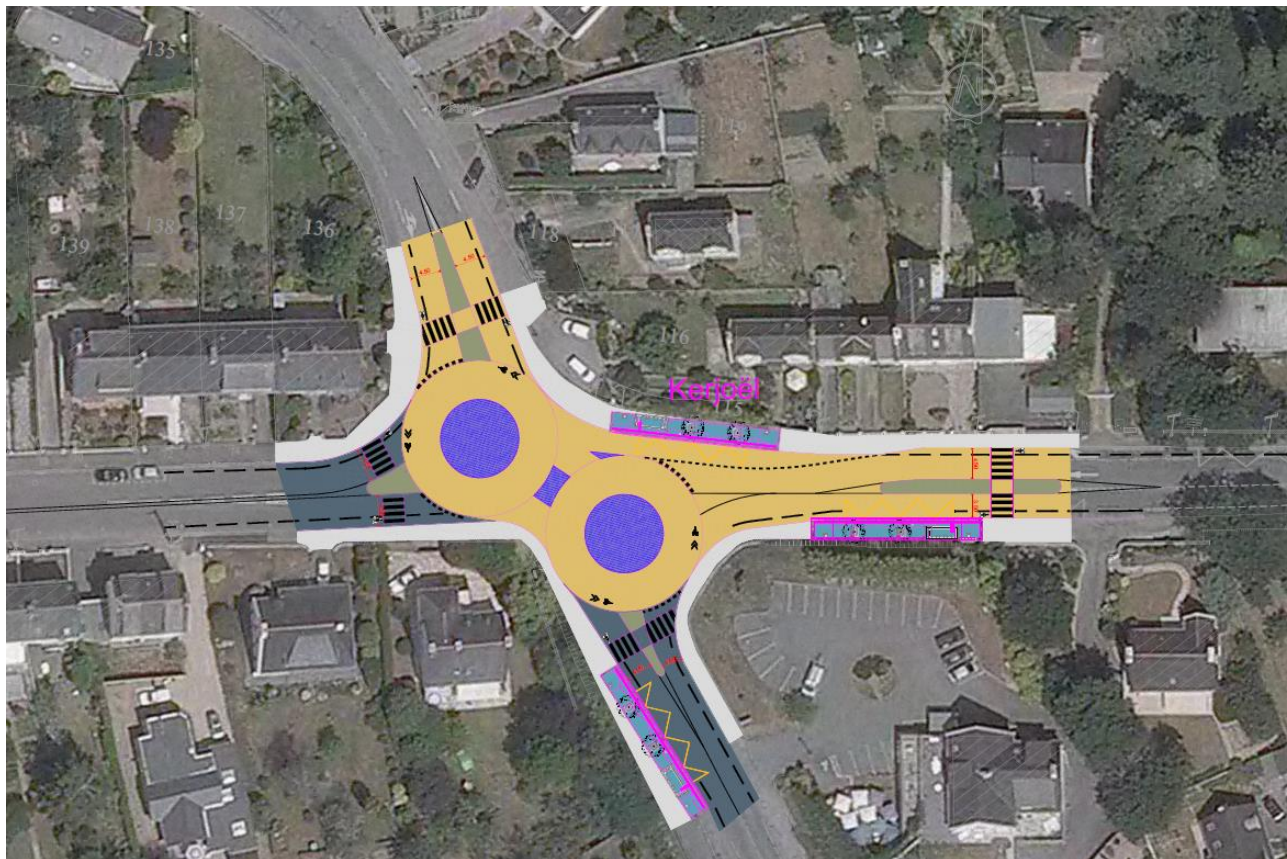


- Flux de TAG forts nécessitant une voie de stockage pour ne pas gêner les autres mouvements
- demandes de priorité TC antagonistes → pas de priorité assurée (arbitrage nécessaire)
- Peu de réserve de capacité sur le carrefour (saturation possible)
- La traversée piétonne rue Ste Anne Est n'est pas gérée par feux → l'intégration d'une traversée piétonne dans le carrefour nécessiterait de déplacer la station en amont du carrefour

# Carrefour de Kerjoël



## Solution double giratoire



- Solution satisfaisante en matière de capacité (> 30% pour chaque branche)
- Nécessite la création d'un troisième quai pour la ligne 31
- Espaces réduits pour les piétons
- Eloignement du passage piéton rue Sainte Anne, côté Est



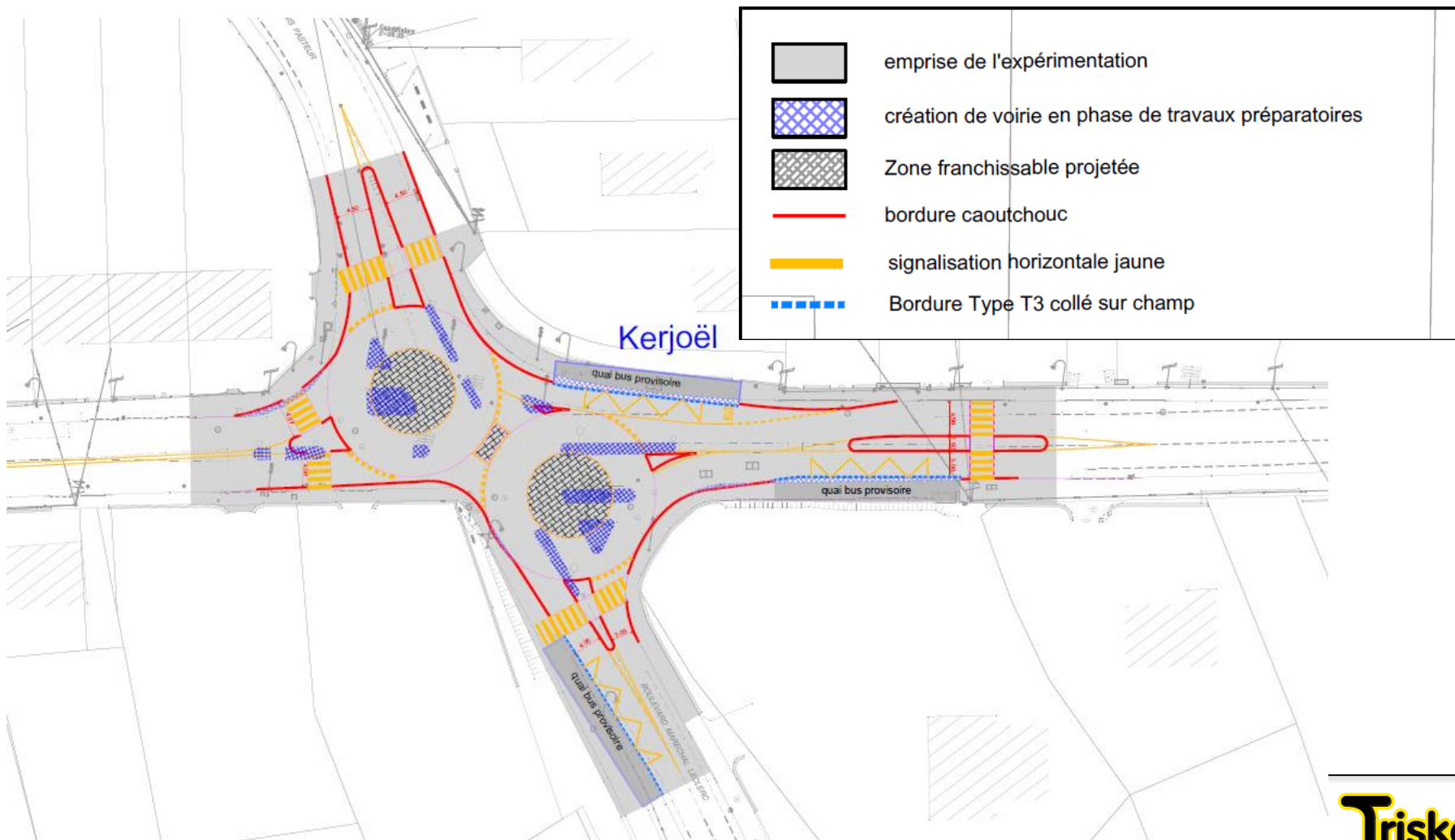
## Solution plateau surélevé



- Elargissements conséquents des espaces publics permettant des plantations et offrant des cheminements piétons larges
- Valorisation de l'entrée de centre-ville
- Priorité au Triskell : perte de priorités sur le Bd Leclerc et sur la rue Ste Anne en venant du Centre-ville
- Saturations possibles sur le Bd Leclerc



## Mise en place d'une expérimentation avec le scénario n°2



# Avenue Pasteur



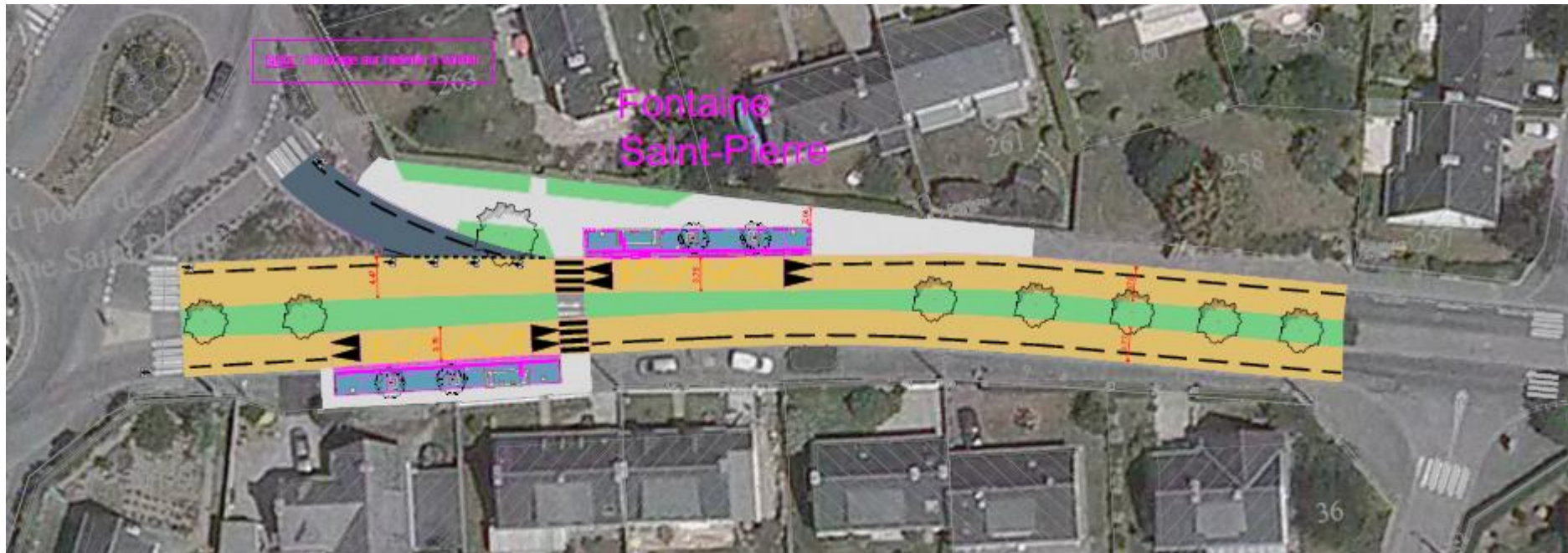
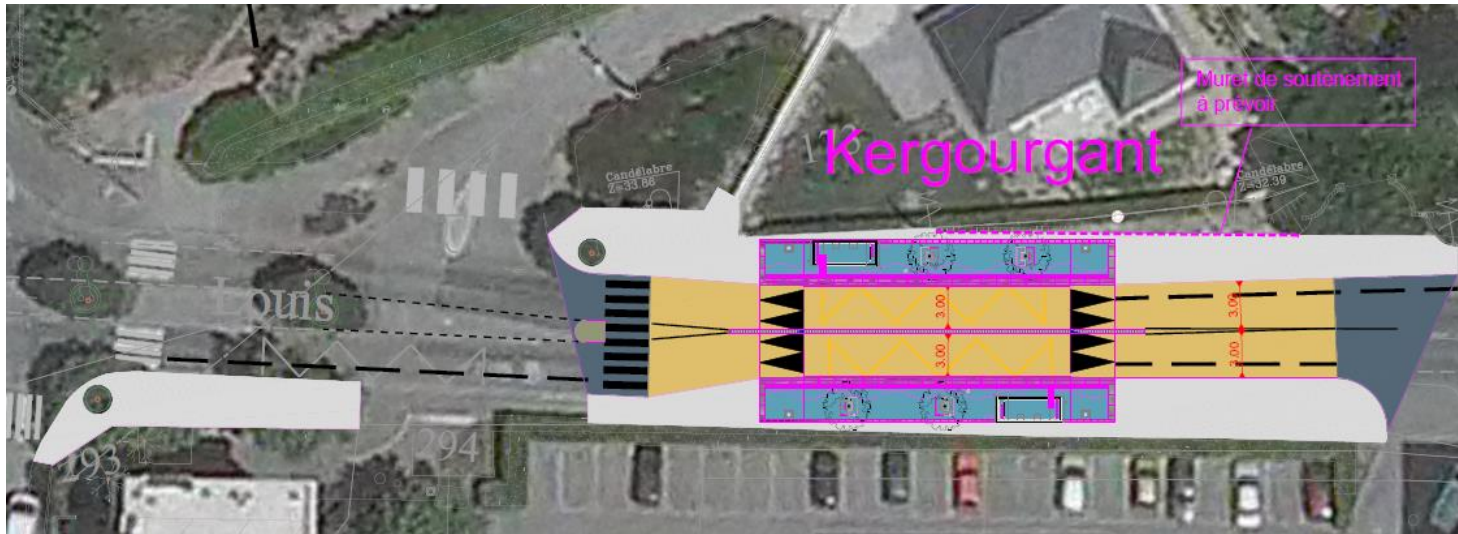
## Situation existante, avenue Pasteur



## Stations Kergourgant et Fontaine Saint Pierre :

- Le diagnostic effectué sur ces avenues ne montre pas de difficulté de circulation particulière hormis les priorités à droite, dont la suppression pourrait améliorer l'efficacité du BHNS.
- Les stations seront placées en accessibilité, en face à face avec un îlot central.

# Avenue Pasteur



# Planning



## Etudes à venir et délais prévisionnels

- |  |                 |
|--|-----------------|
| • Etudes préliminaires et scénarios d'aménagements                                     | Début 2017      |
| • Phase de concertation et validation des études préliminaires                         | Mars 2017       |
| • Programme urbain et études AVP et PRO - coordination avec les concessionnaires       | Mai à août 2017 |
| • Phase de concertation et d'information du public - validation des études définitives | Septembre 2017  |
| • Préparation des dossiers de consultation des entreprises                             | Oct/Nov 2017    |
| • Attribution des marchés de travaux   | Mars 2018       |
| • Démarrage des travaux (durée prévisible 6 à 8 mois)                                  | Avril 2018      |
| • Fin des travaux  | Décembre 2018   |

# L'information auprès des habitants et riverains

# L'information auprès des habitants et riverains

## La signalétique sur site



# L'information auprès des habitants et riverains

## Les carnets de chantier et les flyers

- Toutes les clés pour contourner les nuisances liées aux chantiers
- Distribué en boîte aux lettres

## Le site internet

<http://triskell.lorient-agglo.fr>



## Le tiré à part

- Distribué avec Les Nouvelles

## Le journal de projet

- Parution récurrente

## Les bornes interactives

## Les réunions publiques

Triskell 2017 est un nouveau système de transports et déplacements urbains à l'échelle de toute l'agglomération. Plus performant, il va répondre aux besoins de mobilité des habitants. D'ici 2017, plusieurs phases de travaux vont se succéder. Ce site vous permettra de découvrir le projet, mais aussi de vous informer sur les travaux et déviations en cours.

Cliquez sur un secteur pour découvrir le projet, les travaux et déviations en cours.

- Quéven
- Plémeur
- Lorient
- Jaurès / Merville
- Lanveur / Université
- Kerentrech / Quartier de la gare
- Rue de Belgique
- Keryado / Pléniéno

Triskell 2007 (réalisé)  
Triskell 2017 (en cours)  
Tracé à l'étude

Dédommagement des commerçants  
qui pourraient subir des pertes de chiffres d'affaires.

Mise en place d'un dispositif  
d'information de proximité  
pour aider les riverains  
et les automobilistes  
à contourner les nuisances  
causées par le chantier.



# Triskell 2017

Relier quartiers et communes  
pour une meilleure qualité de ville

Lundi 13 mars 2017

